 OBČINA TOLMIN	
PREJETO	18 -04- 2025
SIG. ZN.	ŠTEVILKA ZADEVE

podjetje za distribucijo
električne energije, d.d.

DE Tolmin
Poljubinj 100
5220 Tolmin
T 05 / 382 4000
F 05 / 382 4005
S www.elektro-primorska.si

Oddelek za Razvoj in graditev
Poljubinj 100, 5220 Tolmin
T 05 382 40 40
Sestavit: Aljoša Trebše, u.d.i.e.
Email: aljosa.trebse@elektro-primorska.si



OBČINA TOLMIN
Ulica padlih borcev 2
5220 Tolmin

Vaš znak: 351-0002/2022

Naš znak: 02/01

Poljubinj, 17.4.2025

Zadeva: Mnenje o ustreznosti elaborata lokacijske preveritve – LP 10 (EUP GL 347) v občini Tolmin

Spoštovani,

prejeli smo vaš dopis št. 351-0002/2022 z dne 24.3.2025 za podajo mnenja o ustreznosti elaborata lokacijske preveritve – LP 10 (EUP GL 347) v občini Tolmin.

V prilogi vam pošiljamo situacijo elektroenergetske infrastrukture na obravnavanem območju. Pri načrtovanju je potrebo upoštevati varovalne pasove elektroenergetske infrastrukture skladno z Energetskim zakonom (EZ-1; 468. člen).

Oskrba z električno energijo je zagotovljena z novo zgrajeno transformatorsko postajo TT169 Zen Resort, ki je v lasti lastnika kompleksa na obravnavanem območju.

V primeru morebitnih dodatnih pojasnil smo vam na voljo.

Lep pozdrav!

Vodja oddelka Razvoj in graditev:
Aljoša Trebše, u.d.i.e.

ELEKTRO PRIMORSKA,
PODJETJE ZA DISTRIBUCIJO
ELEKTRIČNE ENERGIJE d.d.
NOVA GORICA, Erjavčeva 22
- 26 -

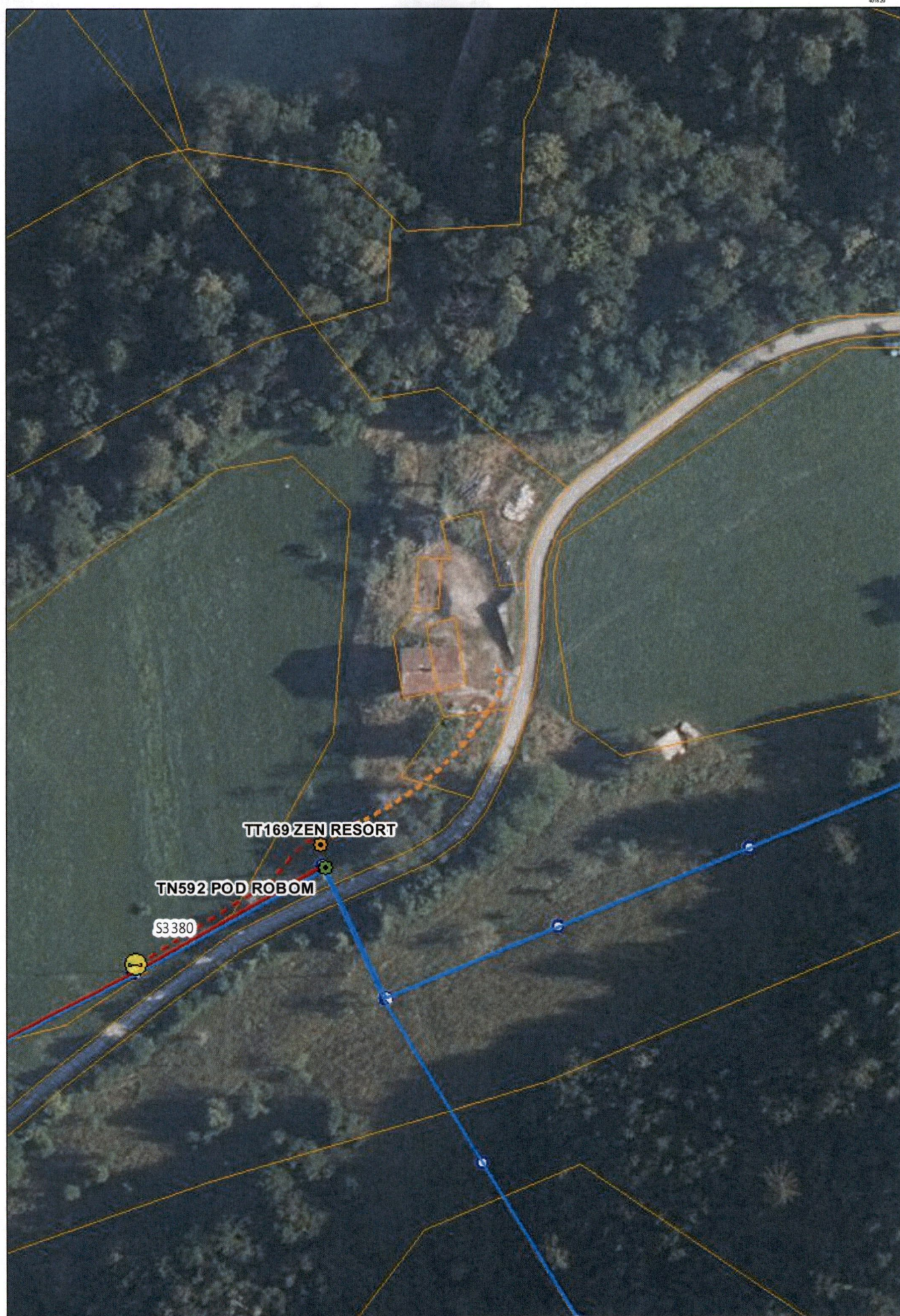
Direktor DE Tolmin:
Jernej Kenda, inž. el.

Priloge:

- situacija elektroenergetske infrastrukture na obravnavanem območju z legendo.

Prejemniki:

- naslovnik,
- 02/01 (M-files),
- arhiv.



TT169 ZEN RESORT

TN592 POD ROBOM

S3380

Legenda GIS

VN odseki

VN NADZ

- 20kV
- 35kV
- 110kV

SN odseki

SN NADZ

- 10kV
- 20kV
- 35kV

SN PODZ

- - 10kV
- - 20kV
- - 35kV

NN odseki

NN NADZ

- 0,4kV
- 1kV

NN PODZ

- - 0,4kV
- - 1kV

JR

JR komponente

- ⊗ Svetilo JR

JR odseki

- ODSEK JR

Oporišča_VN

- ⬢ OPORIŠČE VN

Oporišča_SN

- ⊙ PVC
- ⬢ Jeklo
- ⬢ Beton; OPORIŠČE SN, BETON-STARO
- ⊙ Les
- ⬢ OPORIŠČE SN, BETON-ZGRADBA
- ⬢ <alle anderen Werte>

Oporišča_NN

- ⬢ <Null>
- ⊙ Les
- ⬢ Beton
- ⬢ Zidna konzola
- ⬢ Strešno stojalo
- ⬢ Jekleni steber
- ⊙ OPORIŠČE NN, PVC

Jaški

- ⊗ Jaški

Postaje

Oznaka postaje

- TP

RTP

- ⬢ RTP 35-10/X
- ⬢ RTP 110/X
- ⬢ RTP 35-10/X (n v lasti)
- ⬢ RTP 110/X (ni v lasti)

RP

- ⬢ RAZDELILNA POSTAJA

TP

- ⊙ TP
- ⊙ TP <1kV

TP_Tuje

- ⊙

Ločilna mesta

Ločitev SN

- ⬢ V špici

Ločilna mesta SN

- ⊙ PLM
- ⊙ DVPLM
- ⊙ LM (ni v shemi)

Ločitev NN

- ⬢ V špici

Ločilna mesta NN

- ⬢ Ločilno mesto

VN odseki

VN NADZ

- 20kV
- 35kV
- 110kV

Elementi omrežja

Razdelilna omara

- ⬢ RO

Odjemno mesto

- ⬢ PMO

Indikatorji

- ⬢ Lokator & LiSa

Odvodniki

- ⬢ NN
- ⬢ SN
- ⬢ VN

Ostalo

- ⬢ Ozemljitev
- ⬢ KABELSKA SPOJKA
- KONČNIK

Pomožne linije

- Virtual line
- Low Voltage

DEES (Planirano)

Oporišča_SN (Planirano)

- ⊙

PLM & DVPLM (Planirano)

- ⊙

TP (Planirano)

- ⊙

SN odsek (Planirano)

- PODZ_SN
- NADZ_SN

KB Kanalizacija (Planirano)

- ⬢ KB KANALIZACIJA

Jaški (Planirano)

- ⬢ Jaški

ELES

Oporišča

- ⬢

Vodi

- 400kV
- 220kV
- 110kV

Prostor

EP_Meje

- ⬢

UL

-

EHIS

Številke

- ⬢

Raba tal

Obdelano

- ⬢ Njiva/Vrt
- ⬢ Vinograd
- ⬢ Sadovnjak
- ⬢ Travniki/Pašnik

Vegetacija

- ⬢ Gozd
- ⬢ Ostalo kmetijsko

Ostalo

- ⬢ Nekmetijsko
- ⬢ Voda

(ne obratuje)

SN (ne obratuje)

- NADZEMNI
- - PODZEMNI

Oporišča_SN (ne obratuje)

- ⬢ Neznano
- ⊙ Les
- ⬢ Jeklo
- ⬢ Beton